

永利聯合股份有限公司

111年法人說明會

主講人：林昌廷 稽核主管/發言人

股票代碼：8080

免責聲明

本簡報與會議中討論之內容係依現有資訊而做成，所述說明中的財務或相關資訊可能包含一些對於本公司未來前景的說明，這些說明易受重大的風險和不確定性因素影響，致使最後結果與本簡報的說明不同。

未來本公司並不負有更新或修正本簡報內容之責任。本報告中的內容，僅為資訊流通之目的而公佈，並非投資建議。



01

公司概況

公司簡介

成立於民國82年12月，93年5月獲准於櫃檯買賣中心掛牌交易（股票代號8080）。

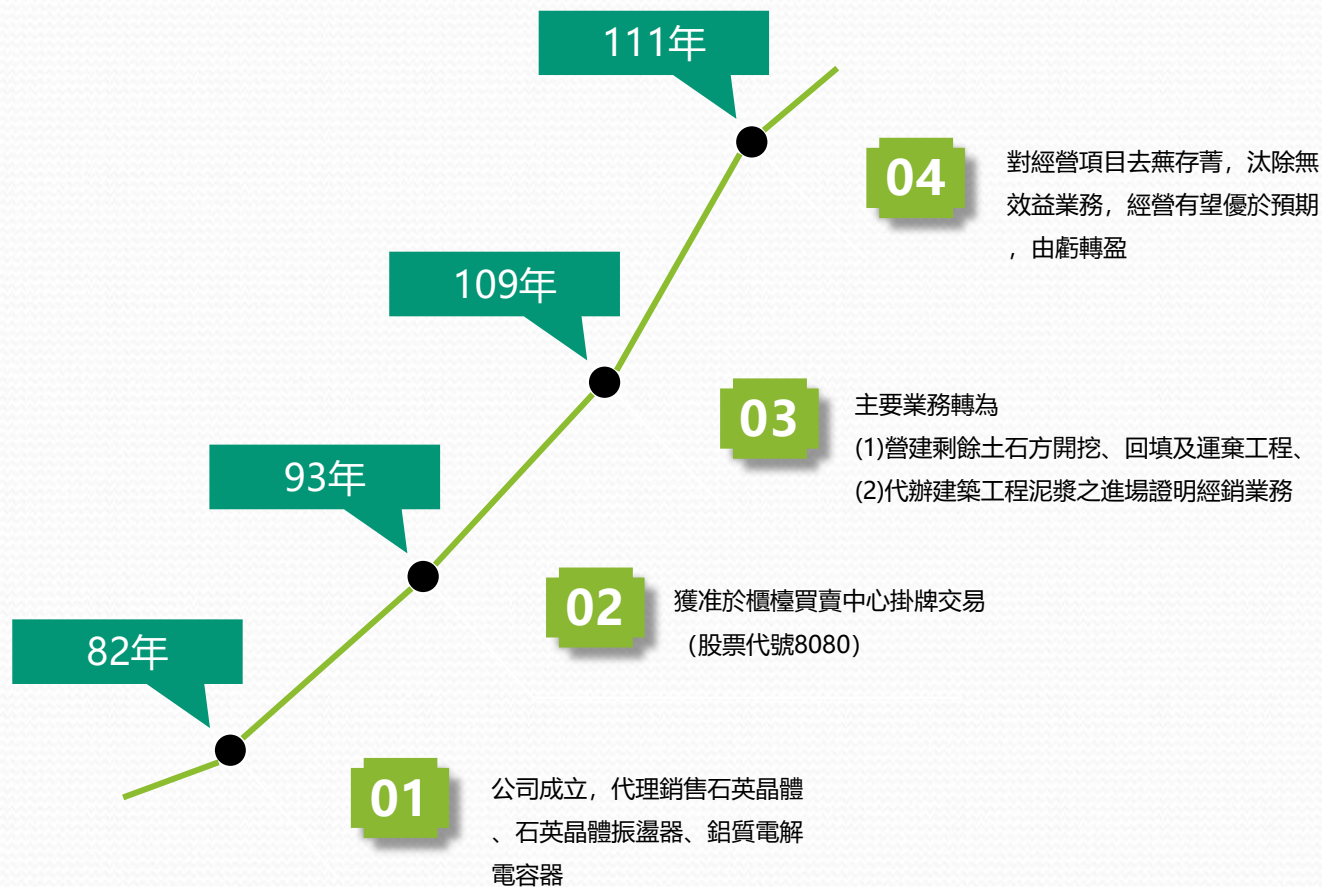
原主要經營電子產品及零件等代理銷售及鋁質電解電容器銷售業務。



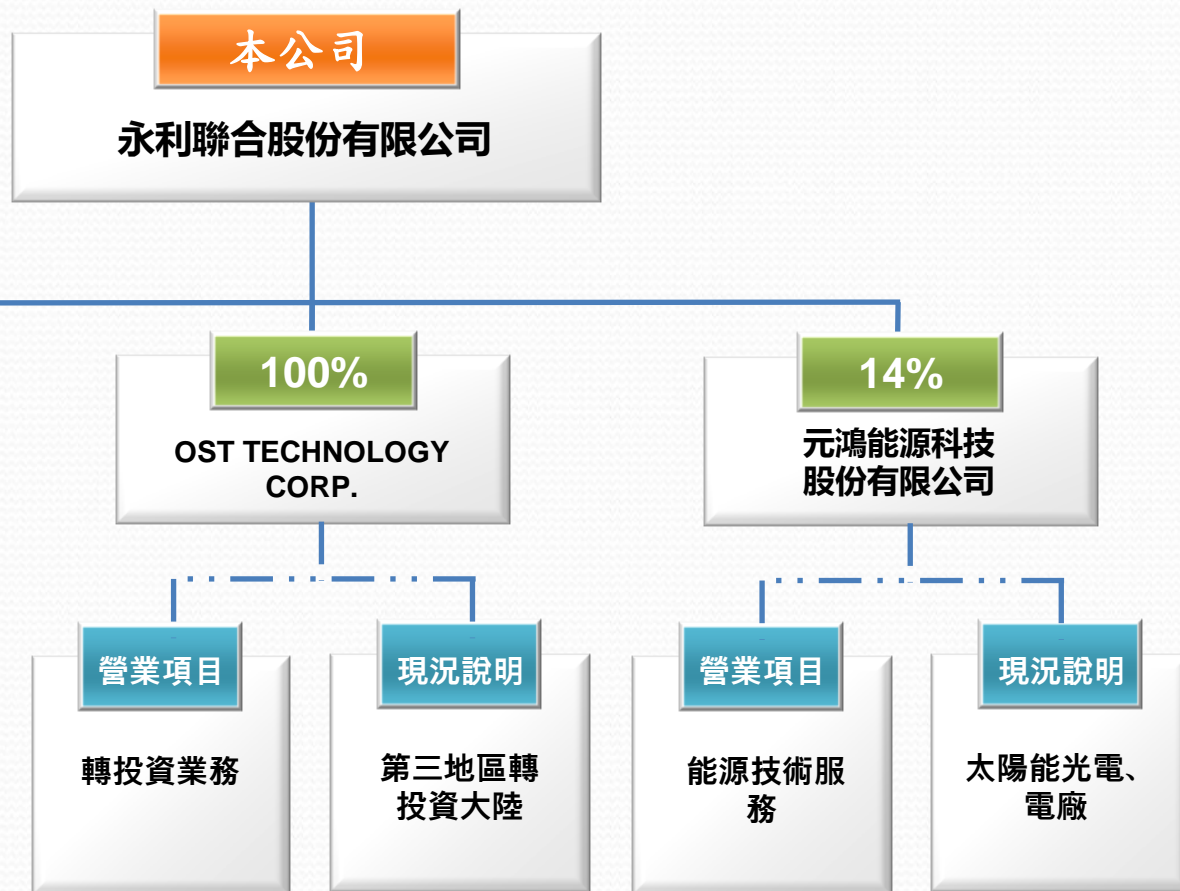
109年本公司於營運方針上做重大改善



主要經營業務以營建土方工程業務為主軸



投資架構



An aerial photograph of a city street grid, viewed from a high angle. In the foreground, the tips of two feet wearing dark sneakers are visible, suggesting the person is standing on a high-rise building or a very high vantage point. The image is overlaid with a dark blue semi-transparent rectangle.

02

營運狀況

全國 唯一 專營土石方的上櫃公司

目前同領域之競爭廠家中，唯有永利公司為上櫃公司，其他競爭者則多屬中小企業。

永利公司擁有優秀管理團隊、良好財務體質、豐沛人脈資源、完善內部控制，以滿足業主各項需求。

能因應各級政府土石方處理準則規定以及遵守公司法、證券交易法、商業會計法、上櫃相關規章或其他商業行為有關法令等多項法規規定。



1

土方工程

營建剩餘土石方開挖、回填及運棄工程

► 施工現場



承攬重大公共工程及
指標性建案土方工程

▶ 壓濾機

移動式泥漿
處理設備

創新工法，取得專利

將泥漿脫水並固化，減少體積重量，降低運送車次

專利證書號 TW M624908 U

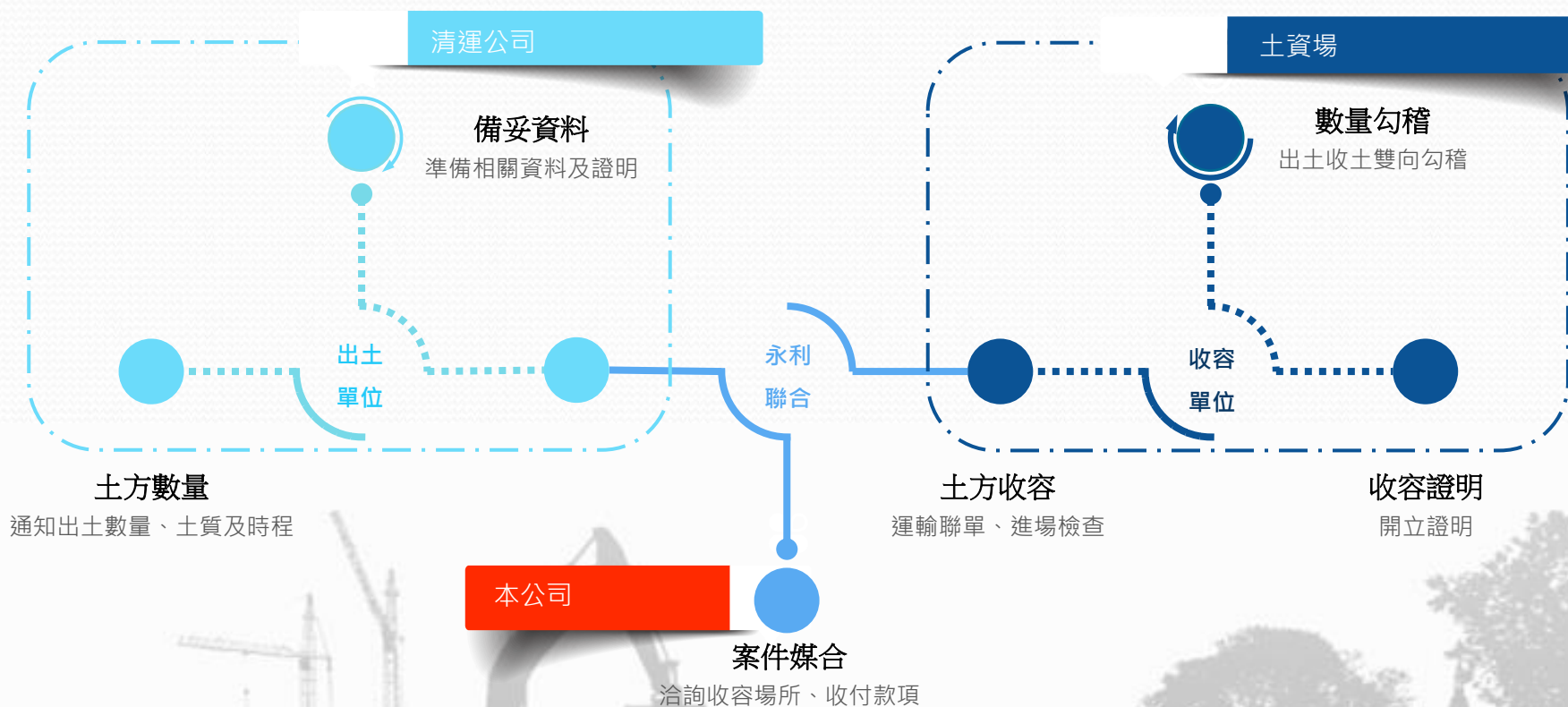
ESG 永續發展



2

泥漿經銷

代辦建築工程泥漿之進場證明經銷業務

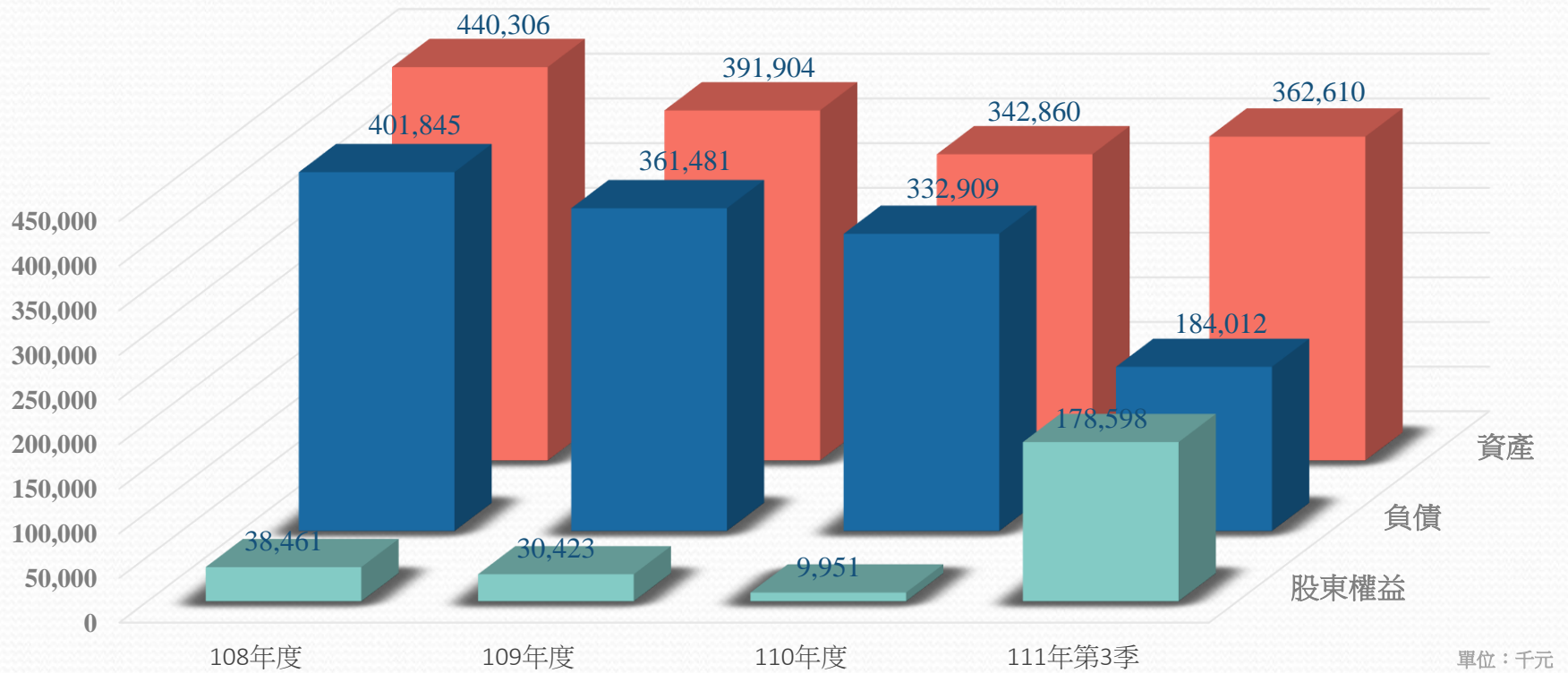




03

財務狀況

資產負債表



期間	108年度	109年度	110年度	111年第3季
每股淨值	0.44元	0.75元	0.49元	7.71元

綜合損益表

109年度

110年度

111年第3季

營業收入	52,124	314,197	324,451
營業成本	56,619	251,083	268,728
營業毛利(損)	-4,495	63,114	55,723
營業費用	56,770	59,519	39,853
營業淨利(損)	-61,265	3,595	15,870
營業外收入及支出	4,743	-49,470	143,766
稅前淨利(損)	-56,522	-47,800	159,636

110年度

62%



111年第3季

118%

流動比率

因仲裁案取得和解，負債餘額大幅下降，致流動比率提升，短期償債能力改善。

97%



51%

負債比率

前述仲裁案和解後，致負債比率下降，財務槓桿趨向穩定，減少債務風險。

-1.21

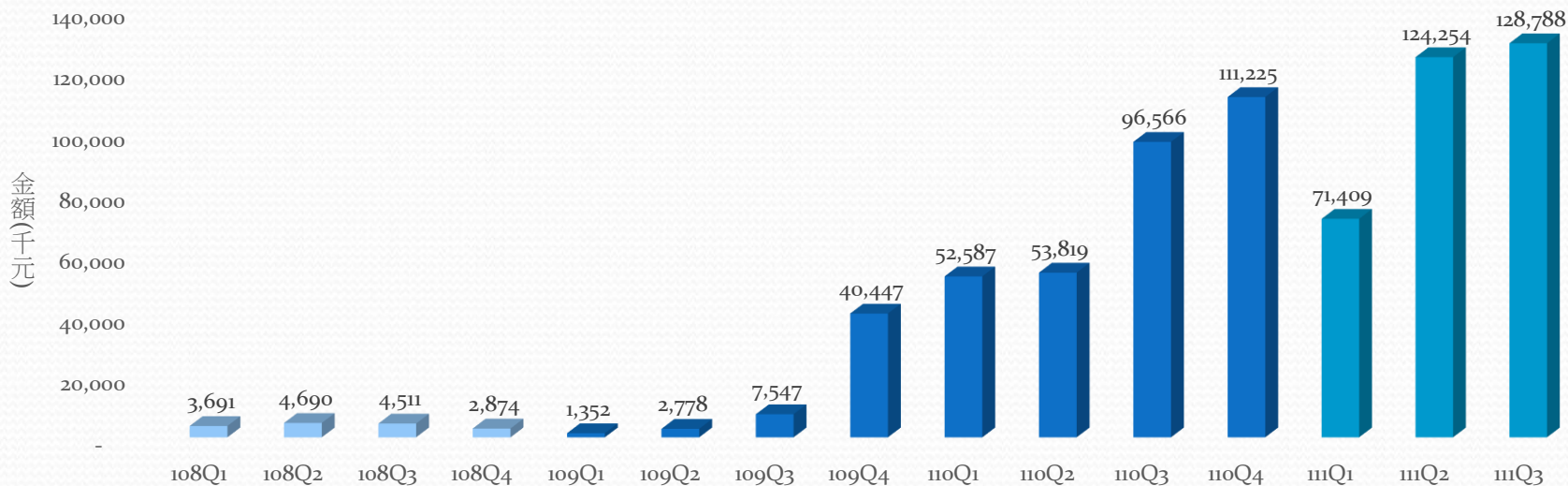


7.12

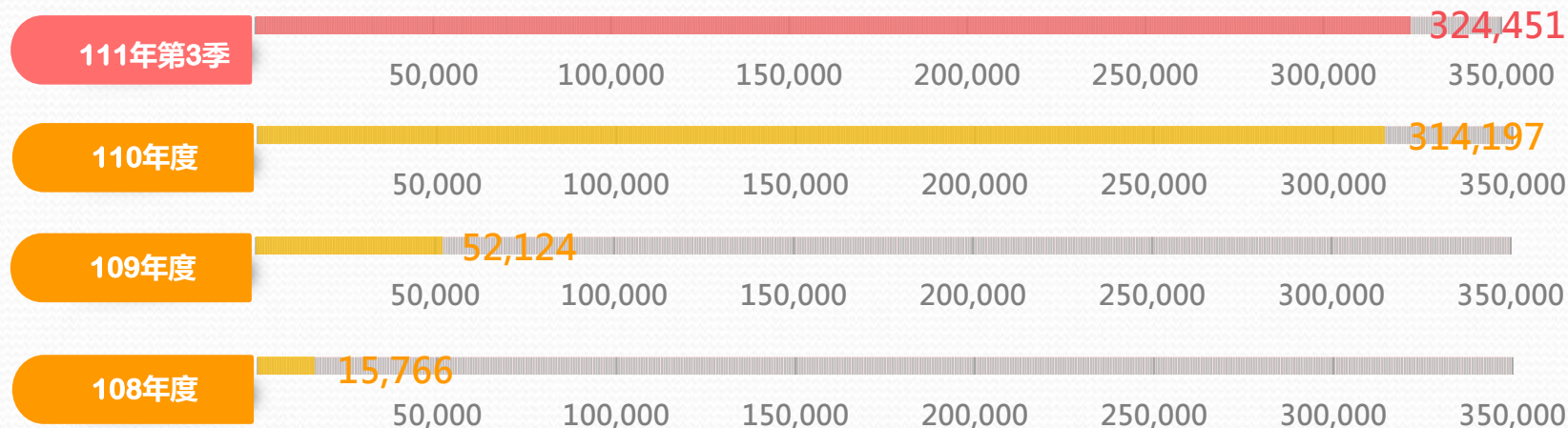
每股盈餘(元)

由虧轉盈，大幅提高EPS。

近年各季營收



近年累積營收



單位：千元

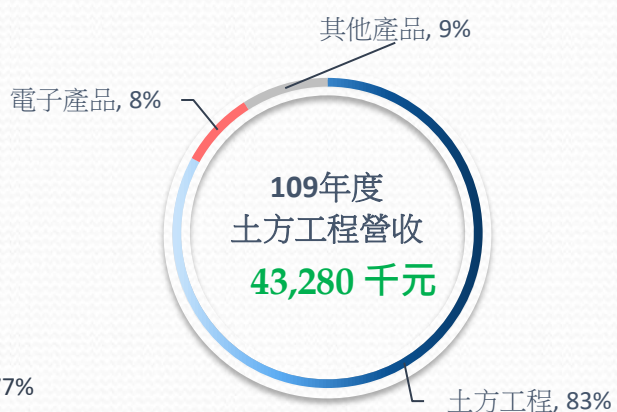
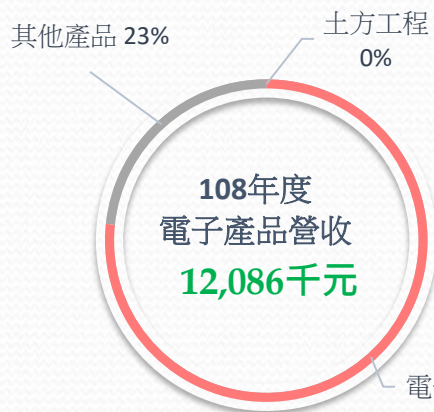
營業收入組成

單位：千元

年度	項目	土方工程	電子產品	能源產品	監控產品	其他產品	合計
108年度		-	12,086	22	-	3,658	15,766
109年度		43,280	4,124	-	3,885	835	52,124
110年度		304,871	-	-	1,493	7,833	314,197
111年第3季		324,443	-	-	-	8	324,451

原經營被動元件

轉為土方工程後



與去年同期比較

111年第3季 營收

+32,222千元

▲33%

與去年同期比較

111年第3季 毛利

-(3,189)千元

▼13%

與去年同期比較

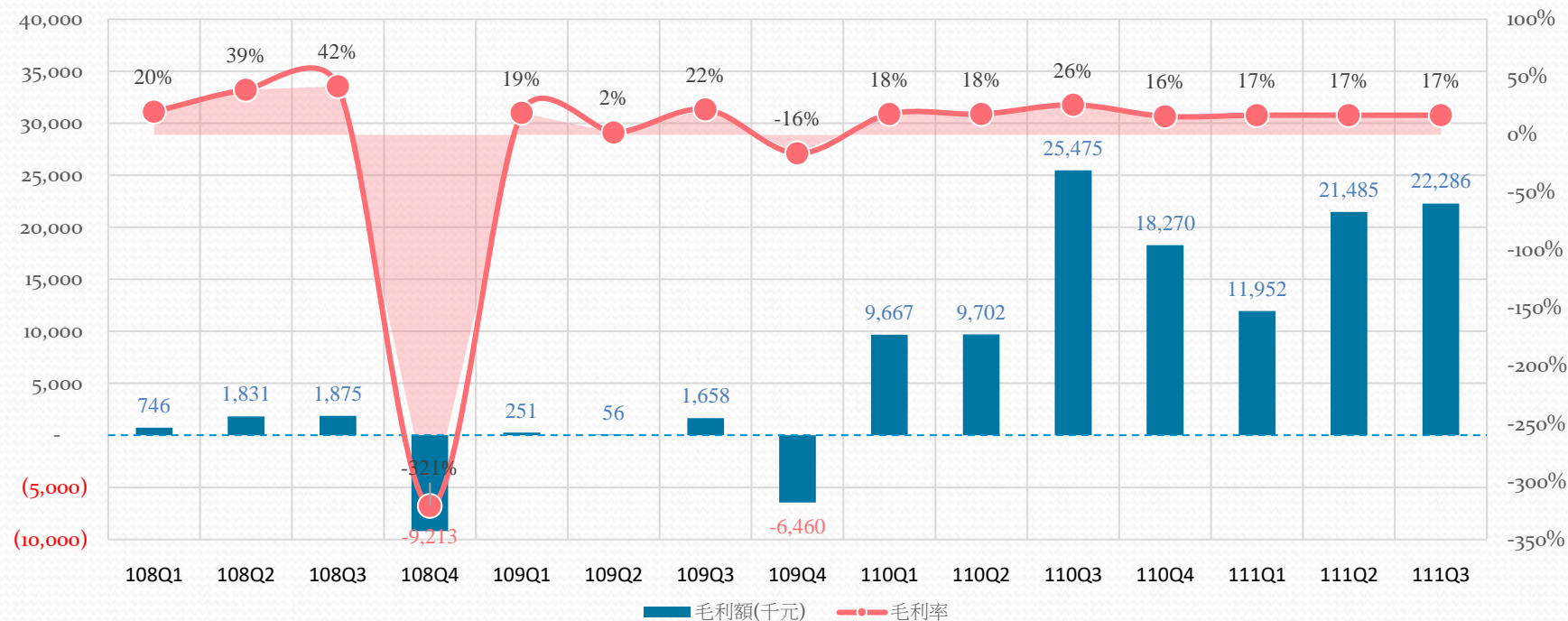
111年第3季 稅前淨利

+ 155,723千元

▲1,593%

與去年同期比較

毛利額及毛利率





04

未來發展策略



環保意識抬頭 永續經營

營建剩餘土石方，屬有用之土壤砂石資源，依「營建剩餘土石方處理方案」辦理，不受廢棄物清理法規範圍。

惟未依規定棄置、堆置、貯存、回填或處理建築工程之產出物，既已逸脫前述範圍，造成實際或潛在環境危害，仍適用廢棄物清理法相關規定。

(最高法院111年度刑事判決)

未來要有收容量 才能站穩市場

因公共工程及一般建案需求不減，營建剩餘土石方數量近年快速增加，土資場收容數量應接不暇，又因大台北地區地狹人稠，欠缺穩定收容工程餘土之場所。

長遠規劃下，需朝向申請設立土資場或與土資場長期合作，才能建立更加結實的永續經營環境。

The background features a vertical plume of colorful smoke in shades of pink, purple, and teal against a white background. At the top, there are blue and white wavy lines that resemble water or a sky horizon. Two thin, horizontal blue lines are positioned above and below the text.

Q&A